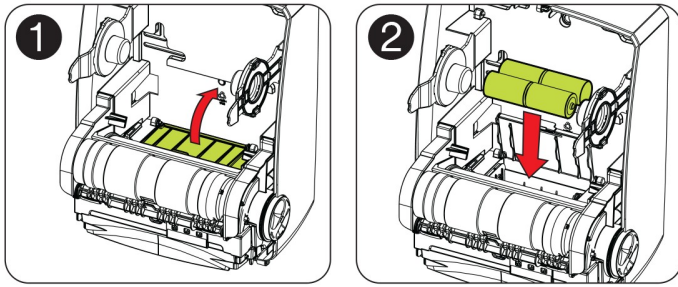


Marcal[™] TRANSCEND[®] T-880E Electronic Roll Towel Dispenser

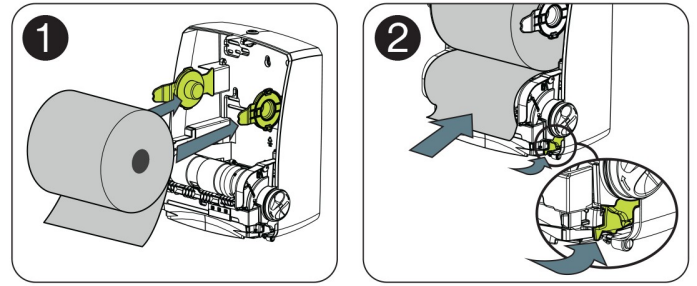
Batteries Baterías



Install (4) D-size (LR20) alkaline batteries (included). Lift battery door up and insert as shown. Replace with alkaline batteries for best performance.

Instale (4) pilas alcalinas tamaño D (LR20) (incluidas). Levante la tapa del compartimento de las pilas e introdúzcalas como se muestra. Para un mejor rendimiento, reemplácelas con pilas alcalinas.

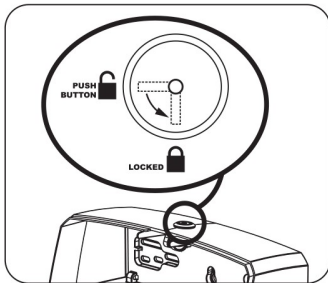
New Roll Rollo Nuevo



Install new roll into rack with sheet hanging behind roll. Lightly press sheet against lower roller and push feed lever up to feed sheet into position automatically. Close dispenser door.

Coloque el nuevo rollo en el soporte con la hoja colgando detrás del rollo. Presione ligeramente la hoja contra el rodillo inferior y suba la palanca de alimentación para que la hoja se introduzca automáticamente en su posición. Cierre la puerta del dispensador.

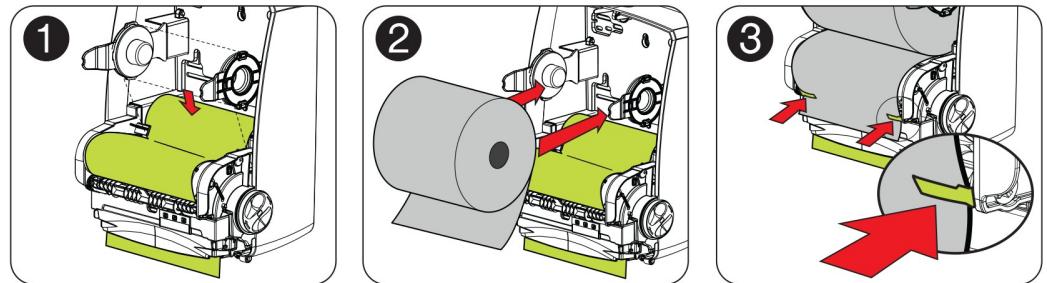
Lock Cerrar



Locking mechanism can be locked with key or left as push-button. To lock with key, insert key and turn 90° counterclockwise.

El mecanismo de bloqueo puede bloquearse con llave o pulsador. Para bloquear con llave, inserte la llave y gírela 90° en sentido antihorario.

Stub Roll Transfer Transferencia de rollo parcial



While keeping stub roll fed through dispenser, remove stub roll from rack and lay it behind lower roller.

Mientras mantiene el rollo restante alimentado por el dispensador, retírelo del soporte y colóquelo detrás del rodillo inferior.

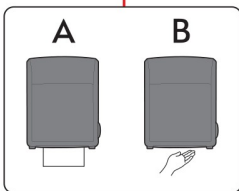
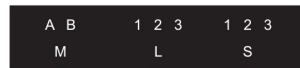
Install new roll into rack with sheet hanging behind roll.

Coloque el nuevo rollo en el soporte con la hoja colgando detrás del rollo.

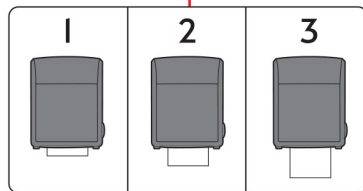
Insert sheet behind the two side tabs below lower roller. Close dispenser door.

Inserte la hoja detrás de las dos pestañas laterales debajo del rodillo inferior. Cierre la puerta del dispensador.

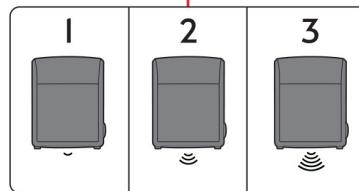
Settings Ajustes



M: Dispensing Mode
Modo de dispensación
A = Presented Presentada
B = Hidden Oculta

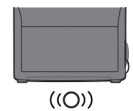


L: Towel Length Longitud de la toalla
1 = 8" (20.3 cm)
2 = 12" (30.5 cm)
3 = 15" (38.1 cm)



S: Sensor Range Rango de sensores
1 = 3" (7.6 cm)
2 = 4" (10.2 cm)
3 = 5" (12.7 cm)

Status Estatus



= = 8 sec. Ready / 8 seg. Listo
 = = 0 sec. No Battery / 0 seg. Sin batería
 = = 5 sec. Low Battery / 5 seg. Bateria baja
 = = 5 sec. Jam / 5 seg. Atasco